

LAYHER STEIGTECHNIK SICHERHEITSAUFBAU P2 SAFETY^{PLUS} MIT DOPPELGELÄNDER



Ausgabe 06.2024
Art.-Nr. 8118.011

Qualitätsmanagement
zertifiziert nach
DIN EN ISO 9001

Energiemanagement
zertifiziert nach
DIN EN ISO 50001

Umweltmanagement
zertifiziert nach
DIN EN ISO 14001





INHALT

Doppelgeländer	3
Layher Fahrgerüste	4
Fahrgerüste mit Doppelgeländer im Überblick	6
Sicherheitsaufbau P2 SAFETY ^{PLUS}	8
Zifa	10
Uni Leicht	12
Uni Kompakt	14
Uni Standard	16
Uni Breit	18
Einzelteile	20
Steigtechnik Produktportfolio	22
Ansprechpartner	23

HINWEISE

- ▶ Angegebene Preise zzgl. gesetzl. MwSt.
- ▶ Mindestbestellwert pro Lieferung € 25,00

Alle Maße und Gewichte sind Richtwerte. Bauteilgewichte unterliegen Schwankungen aufgrund von Toleranzen und können daher von den gemachten Angaben abweichen. Technische Änderungen vorbehalten. Zur Berechnung kommt der am Tag der Lieferung gültige Preis. Wir behalten uns vor, die in dieser Preisliste abgedruckten Preise bei veränderten Lohn-, Material- oder Vertriebskosten entsprechend anzupassen.

Unsere Lieferungen erfolgen ausschließlich zu unseren am Zeitpunkt des Vertragsschlusses gültigen Allgemeinen Geschäftsbedingungen. Diese sind auszugsweise:

- ▶ Erfüllungsort ist Güglingen-Eibensbach.
- ▶ Eigentumsvorbehalt an der gelieferten Ware bis zur vollständigen Bezahlung.
- ▶ Die Preise verstehen sich ab Werk.

Die vollständigen AGB finden Sie unter: agb.layher-steigtechnik.com

Stahlteile sind nach EN ISO 1461 und DAST-Richtlinie 022 feuerverzinkt. Verbindungsmittel oder andere Kleinteile können auch galvanisch verzinkt sein, nach EN ISO 4042.

Fordern Sie beim Kauf die spezielle Aufbau- und Verwendungsanleitung an. Urheberrechtlich geschützt. Nachdruck, auch auszugsweise, verboten. Druckfehler und Irrtümer vorbehalten.

Alle durch „Gefördert durch die BG BAU“ markierten Produkte sind nach dem genannten Stand zusammengestellt, aber generell ohne Gewähr, unter Vorbehalt durch Änderungen seitens der BG Bau und rechtlich nicht bindend. Weitere Details zu den förderfähigen Maßnahmen, deren Voraussetzungen und der Antragstellung für Arbeitschutzprämien finden Sie unter bgfoerderung.layher-steigtechnik.com oder direkt auf den Seiten der BG BAU.



Weitere Infos in der Layher Info oder im aktuellen Katalog. Einfach den QR-Code scannen.



Weitere Infos im Produktfilm. Einfach den QR-Code scannen.

NEU

DAS DOPPELGELÄNDER FÜR FAHRGERÜSTE

SICHER UND EFFIZIENT IN MONTAGE, NUTZUNG UND DEMONTAGE

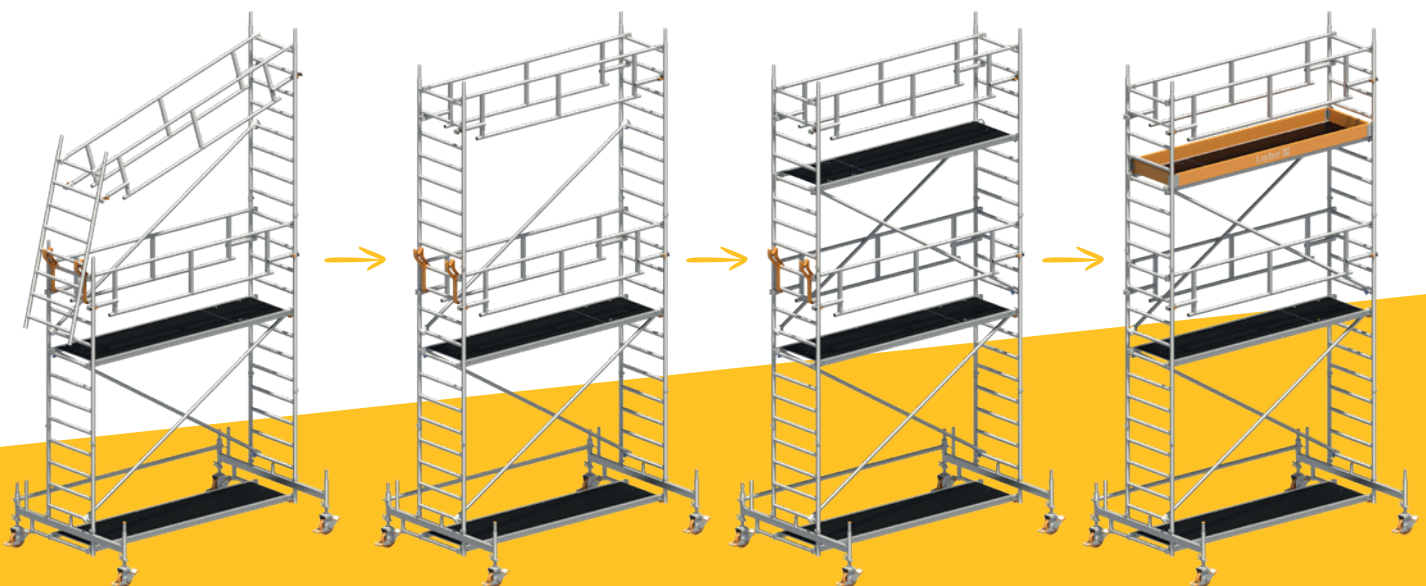
Der Sicherheitsaufbau P2 SAFETY^{PLUS} mit dem neuen Doppelgeländer ermöglicht ein einfaches und intuitives Handling, das sowohl die Montage als auch die Demontage nur von der unteren Lage aus zulässt. Die leichten, flachen Einzelteile benötigen weniger Platz als marktübliche Doppelgeländer, sind besser stapelbar und leichter bewegbar – also beste Voraussetzungen für schnelles und wirtschaftliches Arbeiten mit höchsten Sicherheitsstandards.

IHR NUTZEN:

- ▶ Systemintegrierter, vorlaufender Seitenschutz durch das Doppelgeländer
- ▶ Sicherheitsvorschriften können nicht umgangen werden
- ▶ Kompatibel mit der Uni Familie und dem Zifa nach dem Layher Baukastenprinzip
- ▶ Vereinfachter und beschleunigter Auf- und Abbau
- ▶ Erhöhte Steifigkeit für mehr Sicherheit bei der Nutzung



KEIN
UMGEHEN DER
SICHERHEITS-
VORSCHRIFTEN
MÖGLICH!



ERHÖHTE SICHERHEIT FÜR
ANWENDER UND ARBEITGEBER

LAYHER FAHRGERÜSTE

DIE QUALITÄT STECKT IM DETAIL



Layher Fahrgerüste bieten Profis in Bauhandwerk und Industrie ohne aufwendigen Materialbedarf individuelle Lösungen für jede Aufgabenstellung. Durch das Baukastenprinzip sind mit wenigen Einzelteilen viele Aufbauvarianten möglich. Dies reduziert die Lagerhaltung und senkt die Logistikkosten. Die leichten und handlichen System-Bauteile aus Aluminium mit der Einrastklaue sorgen nicht nur für eine einfache und schnelle Montage, sondern gewährleisten auch eine hohe Standsicherheit für konzentriertes Arbeiten bis zu einer Arbeitshöhe von fast 14 Metern. Die Layher Fahrgerüste überzeugen durch ihre großzügige Arbeitsplattform und Einstellung der Arbeitshöhe. Durch die Anpassbarkeit an die Baustellenbedürfnisse kann jeder Handwerker auf dem Gerüst ergonomisch arbeiten und somit die individuelle Sicherheit und Effizienz erhöhen.

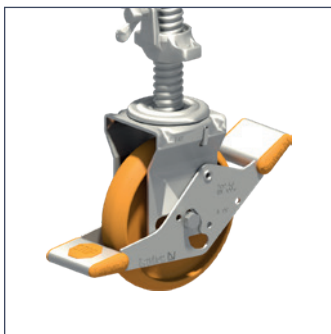
Für höchste Leistung in großer Höhe benötigt man gute Standsicherheit. Layher hat mit konsequentem Sicherheits- und Qualitätsdenken Produkte entwickelt, die den gesetzlichen Sicherheitsanforderungen entsprechen. Prüfungen durch unabhängige Institute bestätigen dies. Die Marke Layher steht für mehr als 75 Jahre Erfahrung im Bereich der Konstruktion und Herstellung von Fahrgerüsten mit dem zentralen Fertigungsstandort in Güglingen. Qualität „Made by Layher“ bedeutet „Made in Germany“.

Mit der Fahrgerüst-Familie bietet Layher den Kunden aus Bauhandwerk und Industrie Gerüstsysteme für wirtschaftliches Arbeiten in jeder Höhe, im Innen- und Außenbereich.

IHR NUTZEN:

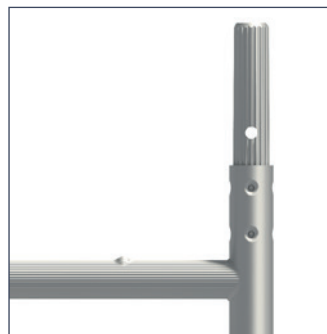
- ▶ Für jede Baustellenanforderung bietet Layher das passende Fahrgerüst. Durch das Baukastenprinzip sind mit wenigen Einzelteilen viele Aufbauvarianten möglich.
- ▶ Mit der Möglichkeit des Layher Sicherheitsaufbaus P2 können Sie ohne Mehraufwand der Betriebssicherheitsverordnung entsprechen.
- ▶ Ergonomischer Aufbau und hohe Wirtschaftlichkeit durch handliche System-Bauteile aus Aluminium
- ▶ Verlassen Sie sich auf höchste Qualität und Sicherheit durch anerkanntes Qualitäts-Management-System und Prüfungen durch unabhängige Institute.





LENKROLLEN

Robuste Lenkrollen für gute Manövrierereigenschaften und ruhigen Stand bei der Arbeit. Verschiedene Rollenbeläge ermöglichen die Nutzung auch auf empfindlichen Bodenbelägen. Die Stahlspindeln sorgen für einen einfachen und präzisen Höhenausgleich und leiten die Lasten zentrisch in die arretierte Rolle ab. Dadurch wird die Standfestigkeit erhöht, sodass der Nutzer effizient arbeiten kann.



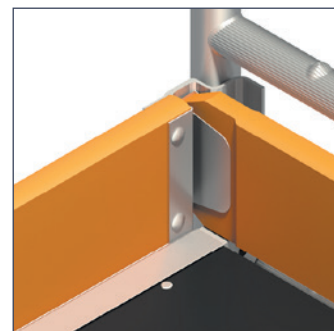
STANDLEITERN

Die Standleiter ist der Gerüstrahmen und dient gleichzeitig als Aufstieg. Die Riffelung der Sprossen gewährleistet ein Höchstmaß an Rutsch- und Griffsicherheit beim vertikalen Aufstieg. Die Standleitern sind in den Längen 1,00 m und 2,00 m sowie in den Breiten 0,75 m und 1,50 m erhältlich. Lange, konische Rohrverbinder sorgen für eine sichere und leichtgängige Steckverbindung der Standleitern untereinander, die mittels Federstecker einfach gesichert werden.



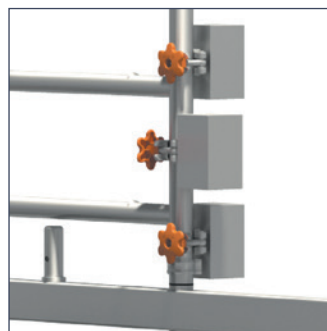
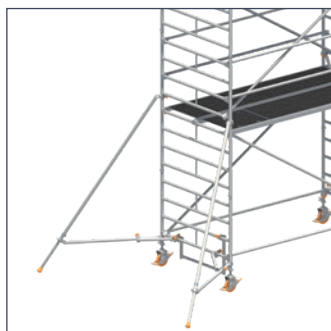
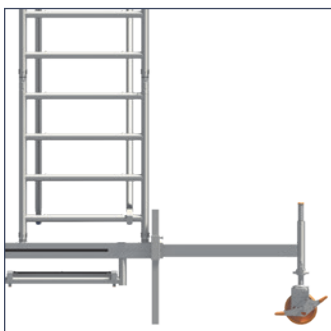
GELÄNDER UND DIAGONALEN MIT EINRASTKLAUEN

Unübertroffen schnelle und werkzeuglose Verbindung. Ein leichter Druck und die Klaue rastet selbstständig fest ein. Verschiedene Einfärbungen der Klauenfinger bei Geländer und Diagonalen helfen beim Unterscheiden der Bauteile – das spart Zeit.



BÖDEN

Robuste Böden aus Aluminium-Rahmen mit Sperrholz-Einlage und Einrastklauen ermöglichen ein einfaches Handling. Sie sind rutschfest profiliert für einen festen und sicheren Stand auch bei Nässe. Mit einer Breite von 68 cm wird eine maximale Arbeitsfläche erreicht. Die unterschiedlich geformten Einrastklauen ermöglichen eine leichte 1-Mann-Montage und sind gleichzeitig eine 4-fache Abhubsicherung. Die Bordbretter, zum Schutz vor herabfallendem Material oder Werkzeug, bilden einen sich selbst haltenden Kranz zur Sicherung der maximalen Arbeitsfläche.



STANDSICHERHEIT

Die Standsicherheit des Fahrgerüsts muss in jeder Phase des Auf- und Abbaus gewährleistet sein. In Abhängigkeit von der Aufbauhöhe und davon, ob das Gerüst im Freien oder in einem geschlossenen Raum aufgebaut wird, sind folgende Maßnahmen zu ergreifen:

- ▶ Einbau von Fahrbalken
- ▶ Verwendung von Gerüststützen
- ▶ Ballastierung

LAYHER FAHRGERÜSTE

DAS RICHTIGE FAHRGERÜST MIT DOPPELGELÄNDER



Gerüsttyp	Zifa	Uni Leicht
Beschreibung / Besonderheiten	Passt aufgebaut und vollbepackt durch die Zimmertür, geringer Platzbedarf beim Transport	Optimal bei geringen Platzverhältnissen am Einsatzort
Maße Arbeitsbühne	0,75 x 1,80 m	0,75 x 1,80 m
Arbeitshöhe (in geschl. Räumen)	7,76 m	9,26 m
Arbeitshöhe (im Freien)	7,76 m	9,26 m
Zulässige Verkehrslast	2,0 kN / m ²	2,0 kN / m ²
Zulässiges Nutzgewicht*	240 kg	240 kg

Anwendungsbeispiel



*Bezogen auf die maximale Arbeitsfläche.



Uni Kompakt

Doppelt breite Arbeitsfläche, dennoch kompakte Außenmaße

1,50 x 1,80 m

10,38 m

9,38 m

2,0 kN/m²

485 kg



Uni Standard

Für große Höhen konzipiert, leicht, robust, langlebig – der flexible Urtyp

0,75 x 2,85 m

13,38 m

9,38 m

2,0 kN/m²

380 kg



Uni Breit

Doppelt breite Arbeitsfläche, benötigt erst ab 8,38 m Arbeitshöhe eine Basisverbreiterung

1,50 x 2,85 m

13,38 m

9,38 m

2,0 kN/m²

765 kg



SICHERHEITSAUFBAU P2 SAFETY^{PLUS}

MEHR SICHERHEIT BEIM EINSATZ VON LAYHER FAHRGERÜSTEN MIT DEM DOPPELGELÄNDER

Aufgrund der Normänderung der DIN EN 1004 und der entsprechenden europäischen Arbeitsschutzgesetze haben Sie als Arbeitgeber sicherzustellen, dass Ihren Beschäftigten nur Arbeitsmittel bereitgestellt werden, die bei bestimmungsgemäßer Benutzung Sicherheit und Gesundheitsschutz gewährleisten. Entsprechende Schutzmaßnahmen sind von Ihnen zu treffen. Hierbei muss dem kollektiven Gefahrenschutz Vorrang vor dem individuellen Gefahrenschutz eingeräumt werden.

Um allen Anforderungen in vollem Umfang gerecht zu werden, hat Layher bereits seit einigen Jahren den Sicherheitsaufbau P2 im Programm. Der Layher Sicherheitsaufbau P2 realisiert die kollektive Schutzmaßnahme. Mit dem **Sicherheitsaufbau P2 SAFETY^{PLUS}** wird unter Einsatz des Doppelgeländers außerdem der vorlaufende Seitenschutz gewährleistet – Montage und Demontage erfolgt dabei immer aus gesicherter Lage.

DER SICHERHEITSAUFBAU P2 SAFETY^{PLUS}

- ▶ Plattformen im Vertikalabstand von **2 m**
- ▶ Vertikalabstand Sichere Bauform mit systemimmanentem und kollektivem Seitenschutz
- ▶ **Sicherheit plus** zwingend vorlaufende Montage und Demontage

Durch die Plattformen, die in einem Abstand von 2 m montiert sind, können die Doppelgeländer bereits von der darunterliegenden Ebene montiert werden, sodass beim Betreten der nächsthöheren Plattform bereits ein zweifacher Seitenschutz von allen Seiten gegeben ist.

IHR NUTZEN:

Das genial einfache Montageprinzip:

- ▶ Zweiteiliger umlaufender Seitenschutz bereits beim Betreten der jeweils obersten Plattform
- ▶ Mehr Stabilität im Fahrgerüst durch zusätzliche Aussteifungen

Plattformen im Abstand von 2 m:

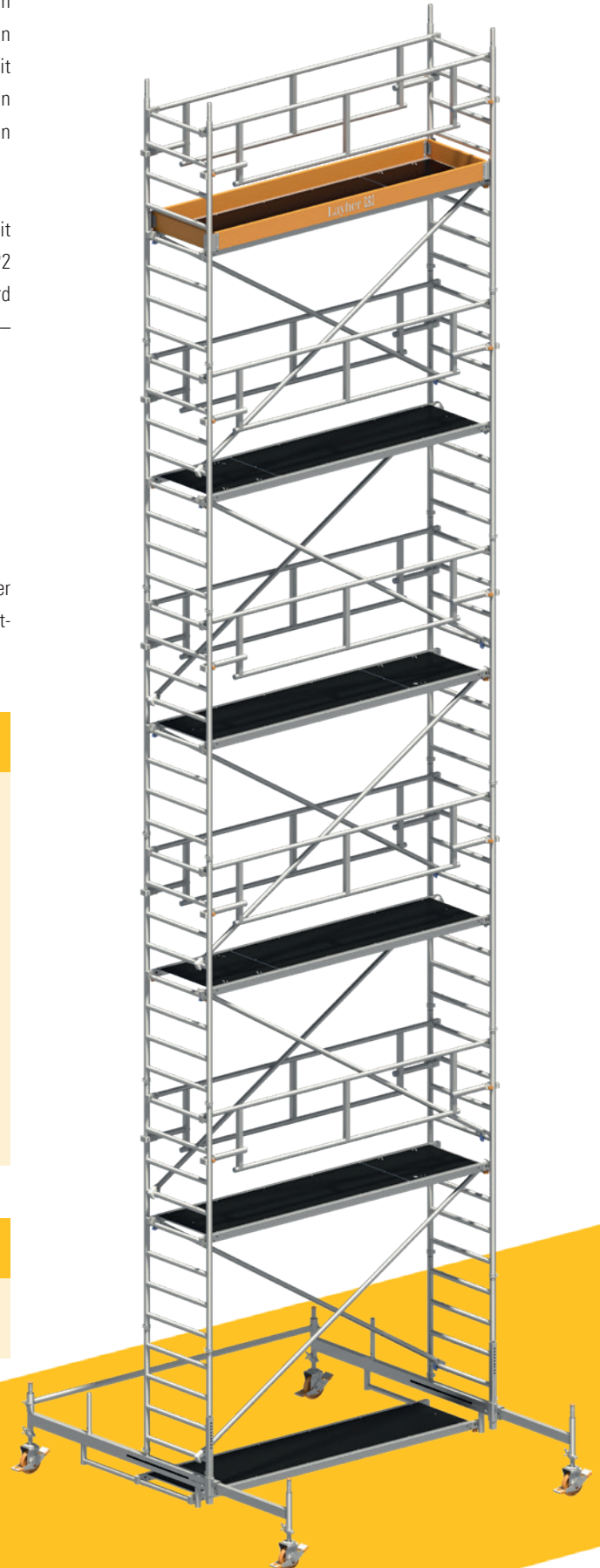
- ▶ Höchste Sicherheit bei der Montage, beim Auf- und Abstieg sowie bei der Arbeit
- ▶ Einfaches Weiterreichen von Fahrgerüstteilen oder Arbeitsmaterial von Ebene zu Ebene

Das Doppelgeländer:

- ▶ Einfaches und intuitives Handling dank leichter, flacher Bauweise

NACHRÜSTBAR DURCH DAS LAYHER BAUKASTEN-SYSTEM

Sie haben bereits ein Layher Fahrgerüst? Dann können Sie dieses ohne Probleme mit dem Doppelgeländer nachrüsten.



DAS PRINZIP – EINFACH. SCHNELL. SICHER.



1 Aufstecken der ersten Standleiter. Anbringen der Uni Montagehaken und Positionierung der zweiten Standleiter zur Montage des Doppelgeländers auf beiden Seiten.



2 Standleiter mit Doppelgeländern nach oben schwenken und auf unterer Standleiter aufstecken.



3 Diagonalen und Durchstiegsbrücke einsetzen.

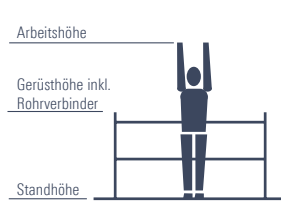


4 Aufstieg in die bereits gesicherte Lage und finales Einrasten des Doppelgeländers (untere Einrastklauen) in die Standleiter.



Teileliste

Gerüsttyp	Artikel-Nr	Preis [€]	1406200	1406310	1426213	1426214	1426215	1426216
Geländer 1,80 m	1205.180	56,90	0	4	0	1	0	1
Diagonale 2,50 m	1208.180	60,70	0	0	1	2	4	4
Diagonale 1,95 m	1208.195	54,30	0	0	0	1	0	1
Basisrohr 1,80 m	1211.180	93,50	0	0	1	1	1	1
Sicherheits-Doppelgeländer	1216.180	179,50	0	0	2	4	4	6
Belagbrücke 1,80 m	1241.180	227,60	1	0	1	0	1	0
Durchstiegsbrücke 1,80 m	1242.180	275,80	0	1	1	2	2	3
Federstecker	1250.000	2,40	0	4	8	12	12	16
Standleiter 75/4 - 1,00 m	1297.004	131,20	0	2	0	2	0	2
Standleiter 75/8 - 2,00 m	1297.008	235,80	0	0	2	2	4	4
Zifa 75 Grundgerüst	1300.006	419,30	1	1	1	1	1	1
Uni Montagehaken	1300.010	59,70	0	0	1	1	1	1
Lenkrolle 400, D=150 mm	1301.150	54,30	4	4	4	4	4	4
Fahrbalken mit Bügel	1323.180	174,40	0	0	2	2	2	2
Stirnbordbrett	1438.075	29,80	0	2	2	2	2	2
Bordbrett mit Klaue	1439.180	47,90	0	2	2	2	2	2
Ballast	1249.000	84,90	Anzahl der Ballastgewichte nach Tabelle Ballastierung, siehe unten					



Für Gerüsttypen unter 2 m Standhöhe ist kein Sicherheitsaufbau P2 erforderlich.

Die Zifa Familie mit Sicherheits-Doppelgeländer

Gerüsttyp	1406200 Zifa P2	1406310 Zifa P2	1426213 Zifa P2 SAFETY ^{PLUS} mit Doppelgeländer
Arbeitshöhe [m]	2,86	3,61	4,76
Gerüsthöhe [m]	1,84	2,84	3,99
Standhöhe [m]	0,86	1,61	2,76
Gewicht [kg] (ohne Ballast)	41,9	75,9	147,1
Preis [€] (ohne Ballast)	864,10	1567,30	2707,80
Ballastierung (Angaben in Stück)			
In geschlossenen Räumen			
Aufbau mittig	14 r4*	16 r6	0
Aufbau seitlich	X	X	LO R2
Aufbau seitlich mit Wandabstützung	14 r0*	16 r0	0
Im Freien			
Aufbau mittig	14 r4*	16 r6	0
Aufbau seitlich	X	X	LO R2
Aufbau seitlich mit Wandabstützung	14 r0*	16 r0	0

* Die angegebenen Ballastgewichte sind nur erforderlich, wenn die Standleiter als Außenaufstieg verwendet wird (z. B. Umschwingen des Ständerstiels).
 X = nicht zulässig / nicht möglich
 0 = kein Ballast erforderlich
 Zur Ballastierung sind Layher Ballastgewichte, Art.-Nr. 1249.000, à 10 kg zu verwenden. Diese werden durch die Sterngriff-Kupplung schnell und sicher an der richtigen Stelle befestigt.
 Sämtliche Höhenangaben ohne evtl. Ausspindelung! Die max. Ausspindelung der betreffenden Aufbauvarianten sind der entsprechenden AuV zu entnehmen!
Es dürfen keine flüssigen oder körnigen Ballaststoffe verwendet werden. Die Ballastgewichte sind gleichmäßig auf alle Befestigungspunkte für den Ballast zu verteilen (siehe AuV).
 Bei mittigem Aufbau sind die Ballastgewichte gleichmäßig auf alle vier Standleiterstiele zu verteilen. Der nicht durch vier teilbare Rest ist gem. AuV anzubringen.
 Bei seitlichem Aufbau auf Fahrbalken sind die Ballastgewichte auf die beiden, der Wand abgewandten Standleiterstiele, gleichmäßig zu verteilen.

Passende Ausbauteile

Weitere Ausbauteile finden Sie in der aktuellen Layher Steigtechnik Preisliste.



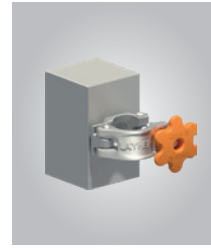
FG Ablagebox,
Art.-Nr. 1305.030
Preis: 99,50 €



Lenkrolle 400 mit Polyurethan-Belag,
Art.-Nr. 1303.150
Preis: 85,00 €



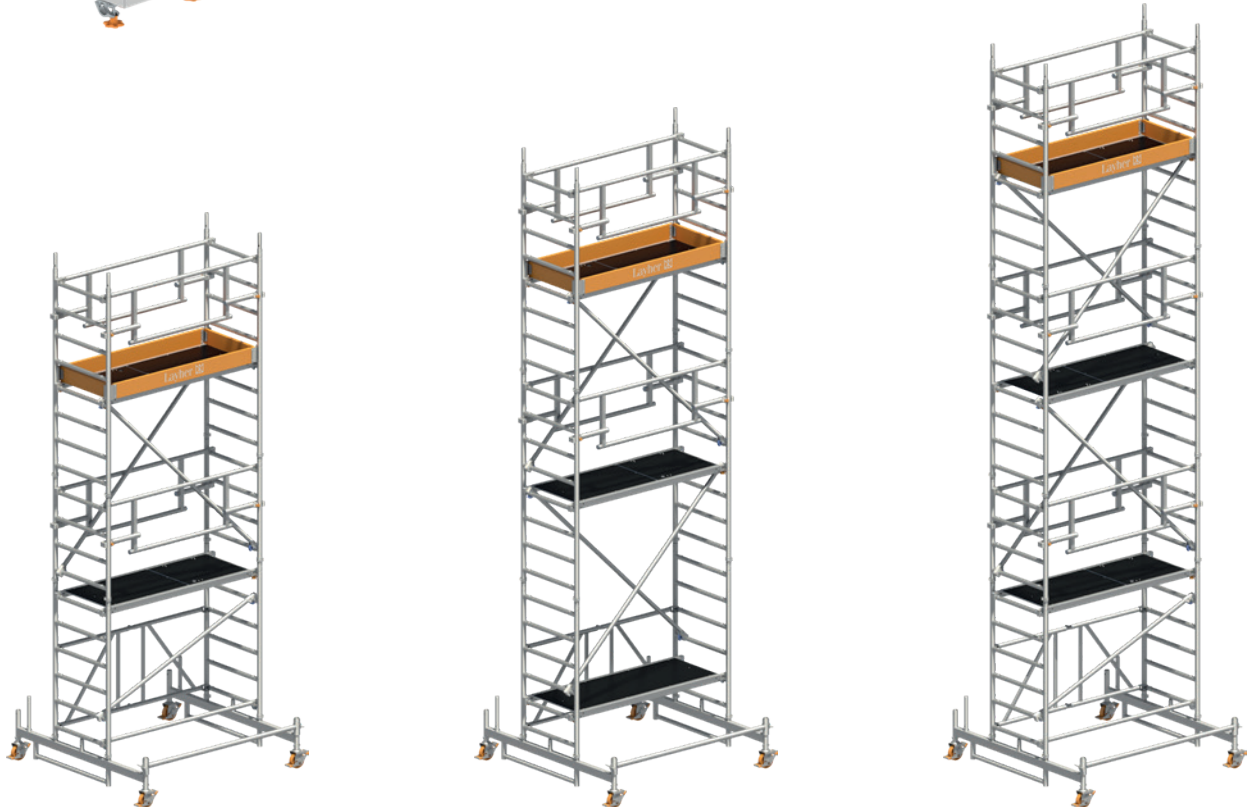
Lenkrolle,
Art.-Nr. 1300.150
Preis: 81,50 €



Ballast,
Art.-Nr. 1249.000
Preis: 84,90 €



Uni Abstandsrohr 1,10 m,
Art.-Nr. 1275.110
Preis: 39,90 €



1426214 Zifa P2 SAFETY ^{PLUS} mit Doppelgeländer	1426215 Zifa P2 SAFETY ^{PLUS} mit Doppelgeländer	1426216 Zifa P2 SAFETY ^{PLUS} mit Doppelgeländer
5,76	6,76	7,76
4,99	5,99	6,99
3,76	4,76	5,76
179,7	202,34	231,7
3558,90	4005,90	4796,30
I2 r2	I4 r4	I4 r4
L0 R4	L0 R6	L0 R8
L2 R0	L6 R0	L8 R0
I2 r2	I4 r4	I4 r4
L0 R6	L0 R8	X
L4 R0	L8 R0	L16 R0

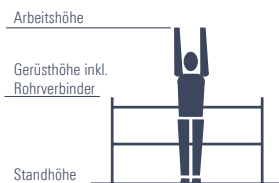
Alle Preise verstehen sich zzgl. gesetzlicher Mehrwertsteuer. Alle Preise in €. Alle Maße und Gewichte sind Richtwerte. Technische Änderungen vorbehalten. Unsere Lieferungen erfolgen ausschließlich zu unseren heute gültigen Allgemeinen Geschäftsbedingungen. Eigentumsvorbehalt an der gelieferten Ware bis zur vollständigen Bezahlung. Bei Kauf erhalten Sie eine Aufbau- und Verwendungsanleitung, die beim Auf-, Um- oder Abbau sowie bei der Benutzung unbedingt zu beachten ist.



Teilleiste

Gerüsttyp	Artikel-Nr.	Preis [€]	1423201	1423202	1423203	1423204	1423205	1423206	1423207
Geländer 1,80 m	1205.180	56,90	0	0	1	0	1	0	1
Diagonale 2,50 m	1208.180	60,70	0	2	2	4	4	6	6
Diagonale 1,95 m	1208.195	54,30	0	0	2	0	2	0	2
Basisrohr 1,80 m	1211.180	93,50	0	1	1	1	1	1	1
Sicherheits-Doppelgeländer	1216.180	179,50	2	2	4	4	6	6	8
Belagbrücke 1,80 m	1241.180	227,60	0	1	0	1	0	1	0
Durchstiegsbrücke 1,80 m	1242.180	275,80	1	1	2	2	3	3	4
Federstecker	1250.000	2,40	0	8	8	12	12	16	16
Standleiter 75/4 - 1,00 m	1297.004	131,20	0	2	0	2	0	2	0
Standleiter 75/8 - 2,00 m	1297.008	235,80	2	2	4	4	6	6	8
Uni Montagehaken	1300.010	59,70	0	1	1	1	1	1	1
Lenkrolle 400, D=150 mm	1301.150	54,30	4	4	4	4	4	4	4
Fahrbalken mit Bügel	1323.180	174,40	0	2	2	2	2	2	2
Stirnbordbrett	1438.075	29,80	2	2	2	2	2	2	2
Bordbrett mit Klaue	1439.180	47,90	2	2	2	2	2	2	2
Ballast	1249.000	84,90	Anzahl der Ballastgewichte nach Tabelle Ballastierung, siehe unten						

Entspricht der Norm
**DIN EN
1004:2021**



Die Uni Leicht Familie mit Sicherheits-Doppelgeländer

Gerüsttyp	1423201 Uni Leicht P2 SAFETY ^{PLUS} mit Doppelgeländer	1423202 Uni Leicht P2 SAFETY ^{PLUS} mit Doppelgeländer	1423203 Uni Leicht P2 SAFETY ^{PLUS} mit Doppelgeländer
Arbeitshöhe [m]	3,11	4,26	5,26
Gerüsthöhe [m]	2,34	3,49	4,49
Standhöhe [m]	1,11	2,26	3,26
Gewicht [kg] (ohne Ballast)	66,7	139,5	169,7
Preis [€] (ohne Ballast)	1479,00	2611,60	3393,50
Ballastierung (Angaben in Stück)			
In geschlossenen Räumen			
Aufbau mittig	l4 r4	0	0
Aufbau seitlich	X	0	L0 R2
Aufbau seitlich mit Wandabstützung	X	0	0
Im Freien			
Aufbau mittig	l4 r4	0	0
Aufbau seitlich	X	0	L0 R4
Aufbau seitlich mit Wandabstützung	X	0	0

X = nicht zulässig / nicht möglich

0 = kein Ballast erforderlich

Zur Ballastierung sind Layher Ballastgewichte, Art.-Nr. 1249.000, à 10 kg zu verwenden. Diese werden durch die Sterngriff-Kupplung schnell und sicher an der richtigen Stelle befestigt.

Sämtliche Höhenangaben ohne evtl. Auspindlung! Die max. Auspindlung der betreffenden Aufbauvarianten sind der entsprechenden AuV zu entnehmen!

Es dürfen keine flüssigen oder körnigen Ballaststoffe verwendet werden. Die Ballastgewichte sind gleichmäßig auf alle Befestigungspunkte für den Ballast zu verteilen (siehe AuV).

Beispiel: l2, r2 → 2 Ballastgewichte à 10 kg müssen auf der linken und 2 Ballastgewichte à 10 kg müssen auf der rechten Seite der Standleiter befestigt werden.

L6, R16 → 6 Ballastgewichte à 10 kg müssen auf der linken Seite und 16 Ballastgewichte à 10 kg müssen auf der rechten Seite am Fahrbalken befestigt werden.

r und R beziehen sich bei seitlichem Aufbau immer auf die dem Gerüst abgewandte Seite; l und L beziehen sich auf die dem Gerüst zugewandte Seite (siehe AuV).

Passende Ausbauteile



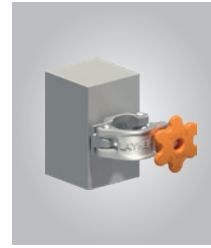
FG Ablagebox,
Art.-Nr. 1305.030
Preis: 99,50 €



**Lenkrolle 400 mit
Polyurethan-Belag,**
Art.-Nr. 1303.150
Preis: 85,00 €



Lenkrolle,
Art.-Nr. 1300.150
Preis: 81,50 €

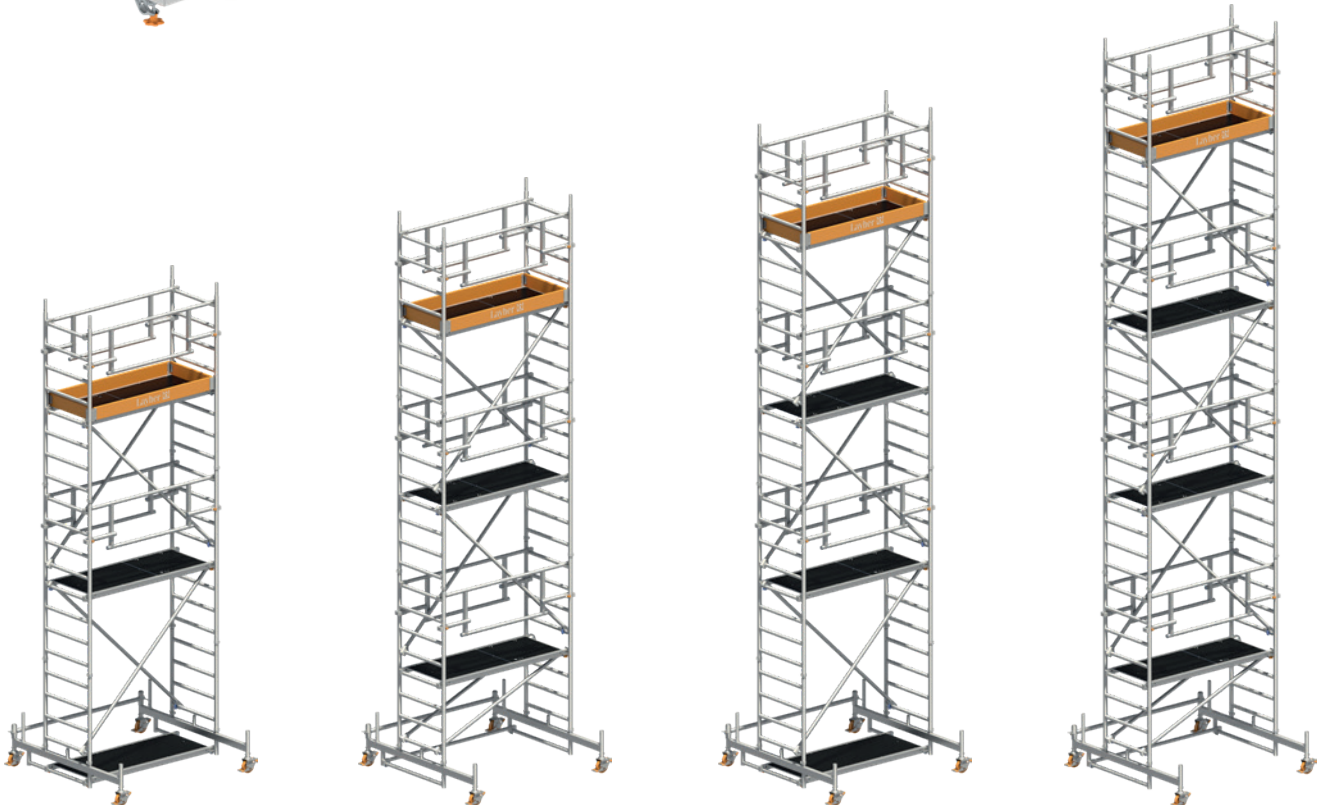


Ballast,
Art.-Nr. 1249.000
Preis: 84,90 €



Belagdiagonale 2,50 m,
Art.-Nr. 1347.250
Preis: 111,70 €

Weitere Ausbauteile finden Sie in der aktuellen Layher Steigtechnik Preisliste.



1423204 Uni Leicht P2 SAFETY ^{PLUS} mit Doppelgeländer	1423205 Uni Leicht P2 SAFETY ^{PLUS} mit Doppelgeländer	1423206 Uni Leicht P2 SAFETY ^{PLUS} mit Doppelgeländer	1423207 Uni Leicht P2 SAFETY ^{PLUS} mit Doppelgeländer
6,26	7,26	8,26	9,26
5,49	6,49	7,49	8,49
4,26	5,26	6,26	7,26
191,5	221,7	243,5	273,7
3849,00	4630,90	5086,40	5868,30
I2 r2	I3 r3	I5 r5	I6 r6
L0 R4	L0 R6	L2 R8	L2 R10
L2 R2	L4 R2	L6 R4	L6 R6
I3 r3	I5 r5	I9 r9	I13 r13
L0 R6	L0 R10	L4 R14	X
L4 R2	L6 R4	L10 R8	X

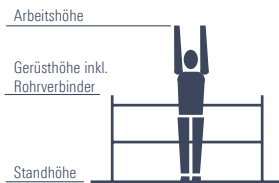
Alle Preise verstehen sich zzgl. gesetzlicher Mehrwertsteuer. Alle Preise in €. Alle Maße und Gewichte sind Richtwerte. Technische Änderungen vorbehalten. Unsere Lieferungen erfolgen ausschließlich zu unseren heute gültigen Allgemeinen Geschäftsbedingungen. Eigentumsvorbehalt an der gelieferten Ware bis zur vollständigen Bezahlung. Bei Kauf erhalten Sie eine Aufbau- und Verwendungsanleitung, die beim Auf-, Um- oder Abbau sowie bei der Benutzung unbedingt zu beachten ist.



Teileliste

Gerüsttyp	Artikel-Nr.	Preis [€]	1425001	1425002	1425003	1425004	1425005	1425006	1425007	1425008
Geländer 1,80 m	1205.180	56,90	0	2	2	2	2	0	1	0
Diagonale 2,50 m	1208.180	60,70	0	2	2	4	4	6	6	8
Diagonale 1,95 m	1208.195	54,30	0	0	2	0	2	0	2	0
Basisrohr 1,80 m	1211.180	93,50	0	0	0	0	0	1	1	1
Sicherheits-Doppelgeländer	1216.180	179,50	2	2	4	4	6	6	8	8
Belagbrücke 1,80 m	1241.180	227,60	1	2	2	3	3	4	4	5
Durchstiegsbrücke 1,80 m	1242.180	275,80	1	1	2	2	3	3	4	4
Federstecker	1250.000	2,40	0	4	4	8	8	16	16	20
Standleiter 150/4 - 1,00 m	1299.004	184,60	0	2	0	2	0	2	0	2
Standleiter 150/8 - 2,00 m	1299.008	334,40	2	2	4	4	6	6	8	8
Uni Montagehaken	1300.010	59,70	0	1	1	1	1	1	1	1
Fahrbalken mit Bügel, verstellbar	1323.320	420,50	0	0	0	0	0	2	2	2
Aufstiegsbügel 0,75 m	1344.003	91,20	0	2	1	2	1	0	0	0
Lenkrolle 700	1359.200	113,80	4	4	4	4	4	4	4	4
Stirnbordbrett	1438.144	30,90	2	2	2	2	2	2	2	2
Bordbrett mit Klaue	1439.180	47,90	2	2	2	2	2	2	2	2
Ballast	1249.000	84,90	Anzahl der Ballastgewichte nach Tabelle Ballastierung, siehe unten							

Entspricht der Norm
**DIN EN
1004:2021**



Die Uni Kompakt Familie mit Sicherheits-Doppelgeländer

Gerüsttyp	1425001 Uni Kompakt P2 SAFETY ^{PLUS} mit Doppelgeländer	1425002 Uni Kompakt P2 SAFETY ^{PLUS} mit Doppelgeländer	1425003 Uni Kompakt P2 SAFETY ^{PLUS} mit Doppelgeländer	1425004 Uni Kompakt P2 SAFETY ^{PLUS} mit Doppelgeländer
Arbeitshöhe [m]	3,20	4,20	5,20	6,20
Gerüsthöhe [m]	2,43	3,43	4,43	5,43
Standhöhe [m]	1,20	2,20	3,20	4,20
Gewicht [kg] (ohne Ballast)	109,5	156,2	199,3	231,3
Preis [€] (ohne Ballast)	2144,00	3227,70	4179,50	4889,90
Ballastierung (Angaben in Stück)				
In geschlossenen Räumen				
Aufbau mittig*	0	11 r1	11 r1	14 r4
Aufbau seitlich	X	X	X	X
Aufbau seitlich mit Wandabstützung	0	12 r0	12 r0	14 r0
Im Freien				
Aufbau mittig*	0	11 r1	13 r3	17 r7
Aufbau seitlich	X	X	X	X
Aufbau seitlich mit Wandabstützung	0	12 r0	14 r0	110 r4

* Bei Aufbau mit verstellbarem Fahrbalken muss dieser voll ausgezogen sein.

X = nicht zulässig / nicht möglich

0 = kein Ballast erforderlich

Zur Ballastierung sind Layher Ballastgewichte, Art.-Nr. 1249.000, à 10 kg zu verwenden. Diese werden durch die Sterngriff-Kupplung schnell und sicher an der richtigen Stelle befestigt.

Sämtliche Höhenangaben ohne evtl. Ausspindelung! Die max. Ausspindelung der betreffenden Aufbauvarianten sind der entsprechenden AuV zu entnehmen!

Es dürfen keine flüssigen oder körnigen Ballaststoffe verwendet werden. Die Ballastgewichte sind gleichmäßig auf alle Befestigungspunkte für den Ballast zu verteilen (siehe AuV).

Beispiel: L2, r2 → 2 Ballastgewichte à 10 kg müssen auf der linken und 2 Ballastgewichte à 10 kg müssen auf der rechten Seite der Standleiter befestigt werden.

L6, R16 → 6 Ballastgewichte à 10 kg müssen auf der linken Seite und 16 Ballastgewichte à 10 kg müssen auf der rechten Seite am Fahrbalken befestigt werden.

r und R beziehen sich bei seitlichem Aufbau immer auf die dem Gerüst abgewandte Seite; l und L beziehen sich auf die dem Gerüst zugewandte Seite (siehe AuV).

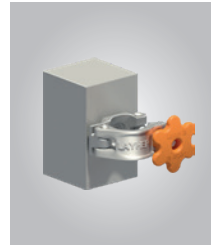
Passende Ausbauteile



FG Ablagebox,
Art.-Nr. 1305.030
Preis: 99,50 €



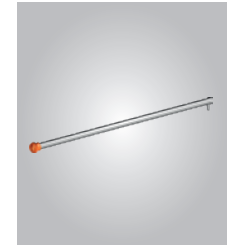
Lenkrolle 700 mit Polyurethan-Belag,
Art.-Nr. 1358.200
Preis: 179,40 €



Ballast,
Art.-Nr. 1249.000
Preis: 84,90 €



Belagdiagonale 2,50 m,
Art.-Nr. 1347.250
Preis: 111,70 €



Uni Abstandsrohr 1,80 m,
Art.-Nr. 1275.180
Preis: 50,90 €

Weitere Ausbauteile finden Sie in der aktuellen Layher Steigtechnik Preisliste.



1425005 Uni Kompakt P2 SAFETY ^{PLUS} mit Doppelgeländer	1425006 Uni Kompakt P2 SAFETY ^{PLUS} mit Doppelgeländer	1425007 Uni Kompakt P2 SAFETY ^{PLUS} mit Doppelgeländer	1425008 Uni Kompakt P2 SAFETY ^{PLUS} mit Doppelgeländer
7,20	8,38	9,38	10,38
6,43	7,61	8,61	9,61
5,20	6,38	7,38	8,38
274,4	388,3	437,0	463,4
5841,70	7200,00	8299,90	8862,20
14 r4	0	0	11 r1
X	0	0	11 r1
14 r0	0	0	11 r1
111 r11	113 r13	117 r17	X
X	113 r13	117 r17	X
114 r4	113 r13	117 r17	X

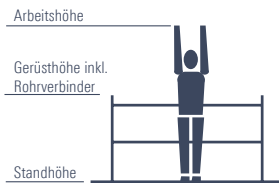
Alle Preise verstehen sich zzgl. gesetzlicher Mehrwertsteuer. Alle Preise in €. Alle Maße und Gewichte sind Richtwerte. Technische Änderungen vorbehalten. Unsere Lieferungen erfolgen ausschließlich zu unseren heute gültigen Allgemeinen Geschäftsbedingungen. Eigentumsvorbehalt an der gelieferten Ware bis zur vollständigen Bezahlung. Bei Kauf erhalten Sie eine Aufbau- und Verwendungsanleitung, die beim Auf-, Um- oder Abbau sowie bei der Benutzung unbedingt zu beachten ist.



Teilleiste

Gerüsttyp	Artikel-Nr.	Preis [€]	1421101	1421102	1421103	1421104	1421105	1421106	1421107	1421108	1421109	1421110	1421111
Geländer 2,85 m	1205.285	65,50	0	0	1	0	1	0	1	0	1	0	1
Diagonale 2,85 m	1208.285	71,00	0	2	2	4	4	6	6	8	8	10	10
Diagonale 2,95 m	1208.295	66,50	0	0	2	0	2	0	2	0	2	0	2
Basisrohr 2,85 m	1211.285	105,60	0	1	1	1	1	1	1	1	1	1	1
Sicherheits-Doppelgeländer	1216.285	225,00	2	2	4	4	6	6	8	8	10	10	12
Belagbrücke 2,85 m	1241.285	320,10	0	1	0	1	0	1	0	1	0	1	0
Durchstiegsbrücke 2,85 m	1242.285	349,80	1	1	2	2	3	3	4	4	5	5	6
Federstecker	1250.000	2,40	0	8	8	12	12	16	16	20	20	24	24
Standleiter 75/4 - 1,00 m	1297.004	131,20	0	2	0	2	0	2	0	2	0	2	0
Standleiter 75/8 - 2,00 m	1297.008	235,80	2	2	4	4	6	6	8	8	10	10	12
Uni Montagehaken	1300.010	59,70	0	1	1	1	1	1	1	1	1	1	1
Fahrbalken mit Bügel	1323.180	174,40	0	2	2	2	2	2	0	0	0	0	0
Fahrbalken mit Bügel, verstellbar	1323.320	420,50	0	0	0	0	0	0	2	2	2	2	2
Lenkrolle 700	1359.200	113,80	4	4	4	4	4	4	4	4	4	4	4
Stirnbordbrett	1438.075	29,80	2	2	2	2	2	2	2	2	2	2	2
Bordbrett mit Klaue	1439.285	50,80	2	2	2	2	2	2	2	2	2	2	2
Ballast	1249.000	84,90	Anzahl der Ballastgewichte nach Tabelle Ballastierung, siehe unten										

Entspricht der Norm
DIN EN 1004:2021



Die Uni Standard Familie mit Sicherheits-Doppelgeländer

Gerüsttyp	1421101 Uni Standard P2 SAFETY ^{PLUS} mit Doppelgeländer	1421102 Uni Standard P2 SAFETY ^{PLUS} mit Doppelgeländer	1421103 Uni Standard P2 SAFETY ^{PLUS} mit Doppelgeländer	1421104 Uni Standard P2 SAFETY ^{PLUS} mit Doppelgeländer	1421105 Uni Standard P2 SAFETY ^{PLUS} mit Doppelgeländer
Arbeitshöhe [m]	3,20	4,35	5,35	6,35	7,35
Gerüsthöhe [m]	2,43	3,58	4,58	5,58	6,58
Standhöhe [m]	1,20	2,35	3,35	4,35	5,35
Gewicht [kg] (ohne Ballast)	97,3	182,9	220,3	247,2	284,6
Preis [€] (ohne Ballast)	1887,80	3145,60	4033,00	4568,60	5456,00
Ballastierung (Angaben in Stück)					
In geschlossenen Räumen					
Aufbau mittig*	I2 r2	0	0	0	0
Aufbau seitlich	X	0	0	L0 R4	L0 R4
Aufbau seitlich mit Wandabstützung	X	0	0	0	0
Aufbau mittig mit 1 Konsole*	X	0	0	L0 R2	L0 R4
Aufbau mittig mit 2 Konsolen*	X	0	0	0	0
Im Freien					
Aufbau mittig*	I2 r2	0	I1 r1	I5 r5	I9 r9
Aufbau seitlich	X	L0 R2	L0 R6	L0 R10	L4 R16
Aufbau seitlich mit Wandabstützung	X	0	0	0	L4 R0
Aufbau mittig mit 1 Konsole*	X	L0 R4	L0 R8	L2 R12	L6 R16
Aufbau mittig mit 2 Konsolen*	X	I2 r2	I5 r5	I8 r8	X

* Bei Aufbau mit verstellbarem Fahrbalken muss dieser voll ausgezogen sein. X = nicht zulässig / nicht möglich 0 = kein Ballast erforderlich Zur Ballastierung sind Layher Ballastgewichte, Art.-Nr. 1249.000, à 10 kg zu verwenden. Diese werden durch die Sterngriff-Kupplung schnell und sicher an der richtigen Stelle befestigt. Sämtliche Höhenangaben ohne evtl. Ausspindelung! Die max. Ausspindelung der betreffenden Aufbauvarianten sind der entsprechenden AuV zu entnehmen! **Es dürfen keine flüssigen oder körnigen Ballaststoffe verwendet werden. Die Ballastgewichte sind gleichmäßig auf alle Befestigungspunkte für den Ballast zu verteilen (siehe AuV).**
Beispiel: I2, r2 → 2 Ballastgewichte à 10 kg müssen auf der linken und 2 Ballastgewichte à 10 kg müssen auf der rechten Seite der Standleiter befestigt werden.
L6, R16 → 6 Ballastgewichte à 10 kg müssen auf der linken Seite und 16 Ballastgewichte à 10 kg müssen auf der rechten Seite am Fahrbalken befestigt werden.
r und R beziehen sich bei seitlichem Aufbau immer auf die dem Gerüst abgewandte Seite; I und L beziehen sich auf die dem Gerüst zugewandte Seite (siehe AuV).

Passende Ausbauteile



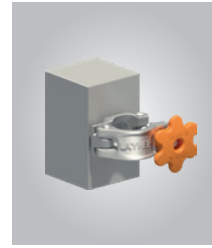
FG Ablagebox,
Art.-Nr. 1305.030
Preis: 99,50 €



Alu-Konsole 0,75 m,
Art.-Nr. 1341.075
Preis: 222,40 €



Lenkrolle 700 mit Polyurethan-Belag,
Art.-Nr. 1358.200
Preis: 179,40 €



Ballast,
Art.-Nr. 1249.000
Preis: 84,90 €



Belagdiagonale 3,35 m,
Art.-Nr. 1347.335
Preis: 124,60 €

Weitere Ausbauteile finden Sie in der aktuellen Layher Steigtechnik Preisliste.



1421106 Uni Standard P2 SAFETY ^{PLUS} mit Doppelgeländer	1421107 Uni Standard P2 SAFETY ^{PLUS} mit Doppelgeländer	1421108 Uni Standard P2 SAFETY ^{PLUS} mit Doppelgeländer	1421109 Uni Standard P2 SAFETY ^{PLUS} mit Doppelgeländer	1421110 Uni Standard P2 SAFETY ^{PLUS} mit Doppelgeländer	1421111 Uni Standard P2 SAFETY ^{PLUS} mit Doppelgeländer
8,35	9,38	10,38	11,38	12,38	13,38
7,58	8,61	9,61	10,61	11,61	12,61
6,35	7,38	8,38	9,38	10,38	11,38
311,5	400,1	427,0	464,4	491,3	528,7
5991,60	7371,20	7906,80	8794,20	9329,80	10217,20
0	0	0	0	0	0
LO R6	LO R4	LO R6	LO R6	LO R8	LO R10
0	0	0	0	0	0
LO R6	0	0	0	0	0
0	0	0	0	0	0
I15 r15	I2 r2	X	X	X	X
L10 R22	LO R18	X	X	X	X
L10 R0	0	X	X	X	X
L12 R22	X	X	X	X	X
X	X	X	X	X	X

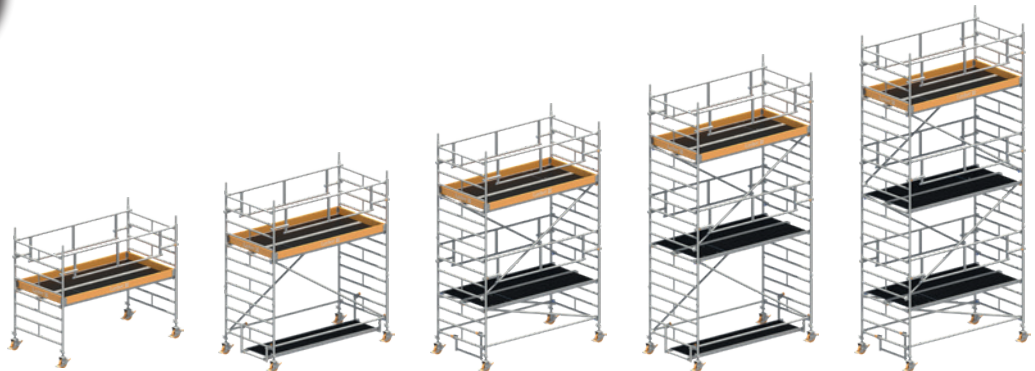
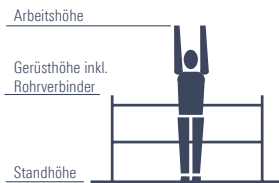
Alle Preise verstehen sich zzgl. gesetzlicher Mehrwertsteuer. Alle Preise in €. Alle Maße und Gewichte sind Richtwerte. Technische Änderungen vorbehalten. Unsere Lieferungen erfolgen ausschließlich zu unseren heute gültigen Allgemeinen Geschäftsbedingungen. Eigentumsvorbehalt an der gelieferten Ware bis zur vollständigen Bezahlung. Bei Kauf erhalten Sie eine Aufbau- und Verwendungsanleitung, die beim Auf-, Um- oder Abbau sowie bei der Benutzung unbedingt zu beachten ist.



Teileliste

Gerüsttyp	Artikel-Nr.	Preis [€]	1422101	1422102	1422103	1422104	1422105	1422106	1422107	1422108	1422109	1422110	1422111
Geländer 2,85 m	1205.285	65,50	0	2	2	2	2	0	1	0	1	0	1
Diagonale 2,85 m	1208.285	71,00	0	2	2	4	4	6	6	8	8	10	10
Diagonale 2,95 m	1208.295	66,50	0	0	2	0	2	0	2	0	2	0	2
Basisrohr 2,85 m	1211.285	105,60	0	0	0	0	0	1	1	1	1	1	1
Sicherheits-Doppelgeländer	1216.285	225,00	2	2	4	4	6	6	8	8	10	10	12
Belagbrücke 2,85 m	1241.285	320,10	1	2	2	3	3	4	4	5	5	6	6
Durchstiegsbrücke 2,85 m	1242.285	349,80	1	1	2	2	3	3	4	4	5	5	6
Federstecker	1250.000	2,40	0	4	4	8	8	16	16	20	20	24	24
Standleiter 150/4 - 1,00 m	1299.004	184,60	0	2	0	2	0	2	0	2	0	2	0
Standleiter 150/8 - 2,00 m	1299.008	334,40	2	2	4	4	6	6	8	8	10	10	12
Uni Montagehaken	1300.010	59,70	0	1	1	1	1	1	1	1	1	1	1
Fahrbalken mit Bügel, verstellbar	1323.320	420,50	0	0	0	0	0	2	2	2	2	2	2
Aufstiegsbügel	1344.003	91,20	0	2	1	2	1	0	0	0	0	0	0
Lenkrolle 700	1359.200	113,80	4	4	4	4	4	4	4	4	4	4	4
Stirnbordbrett	1438.144	30,90	2	2	2	2	2	2	2	2	2	2	2
Bordbrett mit Klaue	1439.285	50,80	2	2	2	2	2	2	2	2	2	2	2
Ballast	1249.000	84,90	Anzahl der Ballastgewichte nach Tabelle Ballastierung, siehe unten										

Entspricht der Norm
**DIN EN
1004:2021**



Die Uni Breit Familie mit Sicherheits-Doppelgeländer

Gerüsttyp	1422101 Uni Breit P2 SAFETY ^{PLUS} mit Doppelgeländer	1422102 Uni Breit P2 SAFETY ^{PLUS} mit Doppelgeländer	1422103 Uni Breit P2 SAFETY ^{PLUS} mit Doppelgeländer	1422104 Uni Breit P2 SAFETY ^{PLUS} mit Doppelgeländer	1422105 Uni Breit P2 SAFETY ^{PLUS} mit Doppelgeländer
Arbeitshöhe [m]	3,20	4,20	5,20	6,20	7,20
Gerüsthöhe [m]	2,43	3,43	4,43	5,43	6,43
Standhöhe [m]	1,20	2,20	3,20	4,20	5,20
Gewicht [kg] (ohne Ballast)	129,7	187,3	243,0	281,4	337,1
Preis [€] (ohne Ballast)	2407,30	3621,30	4762,50	5561,60	6702,80
Ballastierung (Angaben in Stück)					
In geschlossenen Räumen					
Aufbau mittig*	0	0	0	l1 r1	l1 r1
Aufbau seitlich	X	X	X	X	X
Aufbau seitlich mit Wandabstützung	X	X	X	X	X
Aufbau mittig mit 1 Konsole*	X	l0 r10	l0 r10	l0 r12	l0 r12
Aufbau mittig mit 2 Konsolen*	X	l3 r3	l2 r2	l5 r5	l4 r4
Im Freien					
Aufbau mittig*	0	l3 r3	l6 r6	l11 r11	l16 r16
Aufbau seitlich	X	X	X	X	X
Aufbau seitlich mit Wandabstützung	X	X	X	X	X
Aufbau mittig mit 1 Konsole*	X	l0 r18	l0 r22	l6 r28	X
Aufbau mittig mit 2 Konsolen*	X	l14 r14	l16 r16	X	X

* Bei Aufbau mit verstellbarem Fahrbalken muss dieser voll ausgezogen sein. X = nicht zulässig/nicht möglich 0 = kein Ballast erforderlich Zur Ballastierung sind Layher Ballastgewichte, Art.-Nr. 1249.000, à 10 kg zu verwenden. Diese werden durch die Sterngriff-Kupplung schnell und sicher an der richtigen Stelle befestigt. Sämtliche Höhenangaben ohne evtl. Ausspindelung! Die max. Ausspindelung der betreffenden Aufbauvarianten sind der entsprechenden AuV zu entnehmen! **Es dürfen keine flüssigen oder körnigen Ballaststoffe verwendet werden. Die Ballastgewichte sind gleichmäßig auf alle Befestigungspunkte für den Ballast zu verteilen (siehe AuV).**
Beispiel: l2, r2 → 2 Ballastgewichte à 10 kg müssen auf der linken und 2 Ballastgewichte à 10 kg müssen auf der rechten Seite der Standleiter befestigt werden.
l6, R16 → 6 Ballastgewichte à 10 kg müssen auf der linken Seite und 16 Ballastgewichte à 10 kg müssen auf der rechten Seite am Fahrbalken befestigt werden.
r und R beziehen sich bei seitlichem Aufbau immer auf die dem Gerüst abgewandte Seite; l und L beziehen sich auf die dem Gerüst zugewandte Seite (siehe AuV).

Passende Ausbauteile

Weitere Ausbauteile finden Sie in der aktuellen Layher Steigtechnik Preisliste.



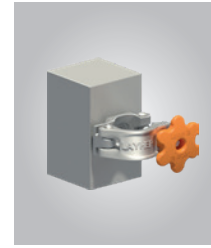
FG Ablagebox,
Art.-Nr. 1305.030
Preis: 99,50 €



Alu-Konsole 0,75 m,
Art.-Nr. 1341.075
Preis: 222,40 €



**Lenkrolle 700 mit
Polyurethan-Belag,**
Art.-Nr. 1358.200
Preis: 179,40 €



Ballast,
Art.-Nr. 1249.000
Preis: 84,90 €



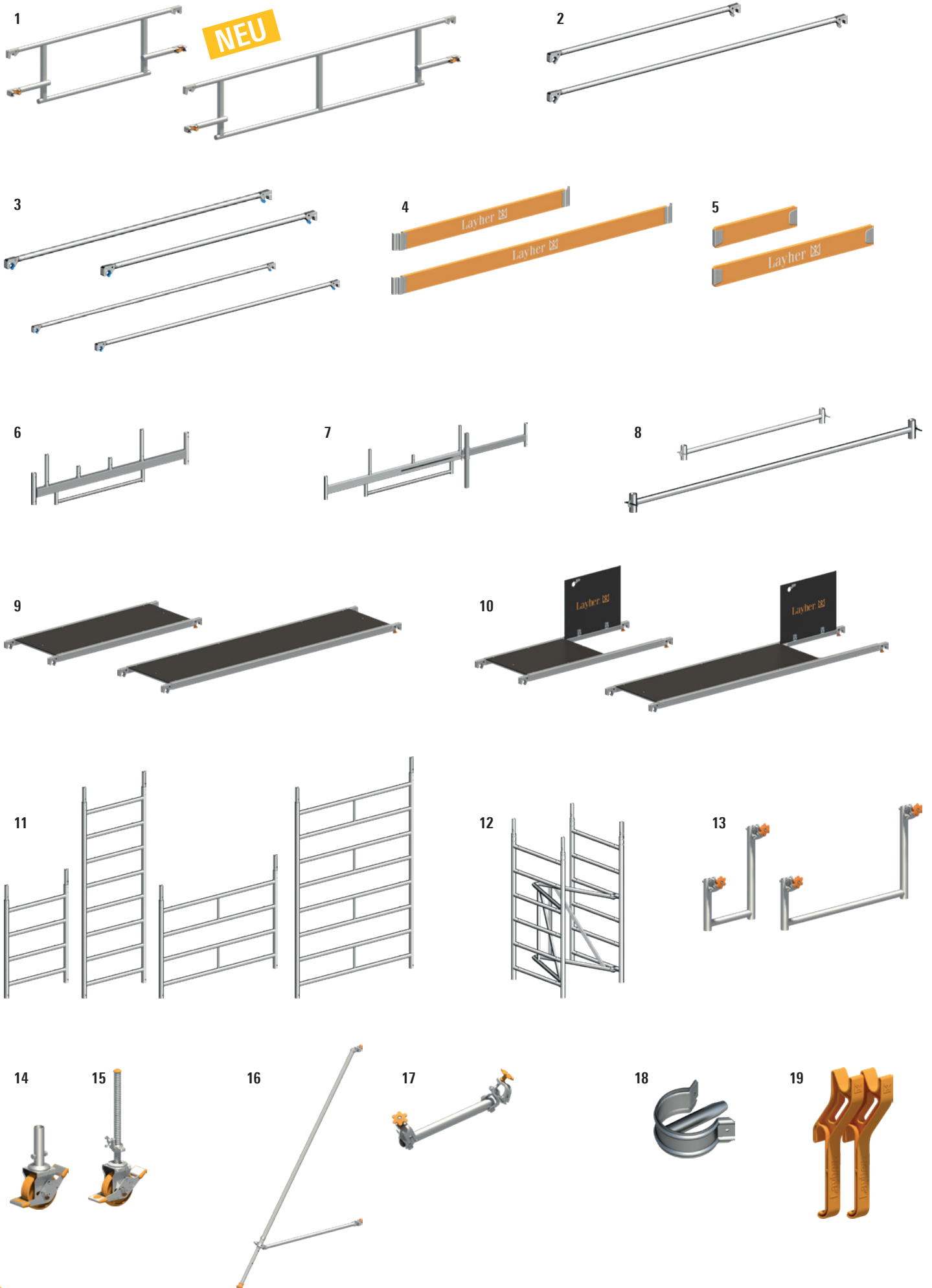
Belagdiagonale 3,35 m,
Art.-Nr. 1347.335
Preis: 124,60 €



1422106 Uni Breit P2 SAFETY ^{PLUS} mit Doppelgeländer	1422107 Uni Breit P2 SAFETY ^{PLUS} mit Doppelgeländer	1422108 Uni Breit P2 SAFETY ^{PLUS} mit Doppelgeländer	1422109 Uni Breit P2 SAFETY ^{PLUS} mit Doppelgeländer	1422110 Uni Breit P2 SAFETY ^{PLUS} mit Doppelgeländer	1422111 Uni Breit P2 SAFETY ^{PLUS} mit Doppelgeländer
8,38	9,38	10,38	11,38	12,38	13,38
7,61	8,61	9,61	10,61	11,61	12,61
6,38	7,38	8,38	9,38	10,38	11,38
459,3	521,9	553,4	616,0	647,5	710,1
8144,70	9442,60	10085,00	11382,90	12025,30	13323,20
0	0	0	0	0	0
0	0	0	0	0	0
0	0	0	0	0	0
0	0	0	0	0	X
0	0	X	X	X	X
LO R8	LO R12	X	X	X	X
0	0	X	X	X	X
X	X	X	X	X	X
X	X	X	X	X	X

Alle Preise verstehen sich zzgl. gesetzlicher Mehrwertsteuer. Alle Preise in €. Alle Maße und Gewichte sind Richtwerte. Technische Änderungen vorbehalten. Unsere Lieferungen erfolgen ausschließlich zu unseren heute gültigen Allgemeinen Geschäftsbedingungen. Eigentumsvorbehalt an der gelieferten Ware bis zur vollständigen Bezahlung. Bei Kauf erhalten Sie eine Aufbau- und Verwendungsanleitung, die beim Auf-, Um- oder Abbau sowie bei der Benutzung unbedingt zu beachten ist.





Pos.	Bezeichnung	Maße [m]	Gewicht ca. [kg]	Artikel-Nr.	VE	Einzelpreis [€]	Zifa	Uni Leicht	Uni Kompakt	Uni Standard	Uni Breit
NEU 1	Sicherheits-Doppelgeländer	1,80	6,4	1216.180		179,50	▶	▶	▶		
		2,85	8,4	1216.285		225,00				▶	▶
2	Geländer	1,80	2,3	1205.180		56,90				▶	▶
		2,85	3,6	1205.285		65,50	▶	▶	▶		
3	Diagonale	1,95	2,8	1208.195		54,30	▶	▶	▶		
		2,50	3,3	1208.180		60,70				▶	▶
		2,95	3,8	1208.295		66,50	▶	▶	▶		
		3,35	4,1	1208.285		71,00				▶	▶
4	Bordbrett mit Klaue	1,80 x 0,15	4,2	1439.180		47,90	▶	▶	▶		
		2,85 x 0,15	5,6	1439.285		50,80				▶	▶
5	Stirnbordbrett	0,75 x 0,15	1,6	1438.075		29,80	▶	▶		▶	
		1,44 x 0,15	2,9	1438.144		30,90			▶		▶
6	Fahrbalken mit Bügel	1,80	16,9	1323.180		174,40	▶	▶		▶	
7	Fahrbalken mit Bügel, verstellbar	2,30 – 3,20	42,5	1323.320		420,50			▶	▶	▶
8	Basisrohr	1,80	7,7	1211.180		93,50	▶	▶	▶		
		2,85	12,2	1211.285		105,60				▶	▶
9	Belagbrücke	1,80 x 0,68	13,3	1241.180		227,60	▶	▶	▶		
		2,85 x 0,68	20,0	1241.285		320,10				▶	▶
10	Durchstiegsbrücke	1,80 x 0,68	15,0	1242.180		275,80	▶	▶	▶		
		2,85 x 0,68	21,6	1242.285		349,80				▶	▶
11	Standleiter	1,00 x 0,75	4,7	1297.004		131,20	▶	▶		▶	
		2,00 x 0,75	8,6	1297.008		235,80	▶	▶		▶	
		1,00 x 1,50	7,0	1299.004		184,60			▶		▶
		2,00 x 1,50	13,5	1299.008		334,40			▶		▶
12	Zifa 75 Grundgerüst	1,80 x 1,50 x 0,75	20,2	1300.006		419,30	▶				
13	Aufstiegsbügel	0,30	2,9	1344.002		83,30	▶	▶		▶	
		0,75	3,3	1344.003		91,20			▶		▶
14	Lenkrolle 400, D=150 mm	D=0,15	2,5	1301.150		54,30	▶	▶			
15	Lenkrolle 700	D=0,20	6,8	1359.200		113,80	▶	▶	▶	▶	▶
16	Gerüststütze, ausziehbar	2,60 – 3,40	8,5	1248.260		196,40	▶	▶	▶	▶	▶
17	Verdrehsicherung für Gerüststütze	0,5	2,8	1248.261		90,70	▶	▶	▶	▶	▶
18	Federstecker		0,1	1250.000		2,40	▶	▶	▶	▶	▶
19	Uni Montagehaken		1,2	1300.010	2	59,70	▶	▶	▶	▶	▶

WEITERE PRODUKTE FÜR DEN SICHEREN HÖHENZUGANG

AUS DEM LAYHER STEIGTECHNIK PRODUKTPORTFOLIO



Stufenanlegeleiter *TOPIC 1042*



Stufenstehleiter *TOPIC 1043*



Stufenstehleiter einseitig begehbar
TOPIC 1064



Plattformleiter *TOPIC 1074*



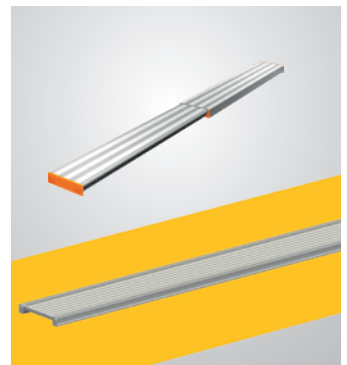
Alu-Schwerlasttritt *TOPIC 1043.3*



Maschintritt 1075



Arbeitsplattform *TOPIC 1065*



Alu-Telesteg und Alu-Steg 600



Solotower



Alu-Wartungsbühne 113



Alu-Übergang 114

Das gesamte Produktportfolio von Layher Steigtechnik finden Sie unter katalog.layher-steigtechnik.com. Entdecken Sie die Vielfalt an effizienten, wirtschaftlichen und langlebigen Lösungen aus den Bereichen Leitern, Zugänge, Fahrgerüste und Stege.



LAYHER IN IHRER NÄHE

IHRE ANSPRECHPARTNER VOR ORT



Marco Terkelj
Gebiet Düsseldorf / Dortmund /
Oldenburg / Bremen / Paderborn
Telefon: 0171 4073 472
E-Mail: marco.terkelj@layher.com



Holger Popp
Gebiet Kiel / Lübeck / Hamburg /
Bremerhaven / Celle / Hannover
Telefon: 0151 57622 716
E-Mail: holger.popp@layher.com



Matthias Schultz
Gebiet Stralsund / Neubrandenburg /
Berlin / Magdeburg / Leipzig
Telefon: 0151 58208 978
E-Mail: matthias.schultz@layher.com



Friedrich Voges
Gebiet Aachen / Bonn / Siegen /
Koblenz / Trier / Köln
Telefon: 0171 4355 179
E-Mail: friedrich.voges@layher.com



Lester Hartmann
Gebiet Marburg / Gießen / Frankfurt /
Mannheim / Saarbrücken / Kassel
Telefon: 0151 46163 922
E-Mail: lester.hartmann@layher.com



Stefan Loris
Gebiet Sachsen / Thüringen /
Göttingen
Telefon: 0170 9239 588
E-Mail: stefan.loris@layher.com



Christian Tornow
Gebiet Freiburg / Kempten /
Pforzheim / Karlsruhe
Telefon: 0160 5850 482
E-Mail: christian.tornow@layher.com



Marc Schukraft
Gebiet Würzburg / Nürnberg /
Heilbronn / Stuttgart / Ulm
Telefon: 0170 9551 410
E-Mail: marc.schukraft@layher.com



Alexander Weiß
Gebiet Regensburg / Ingolstadt /
Augsburg / München
Telefon: 0171 7336 611
E-Mail: alexander.weiss@layher.com



Layher ist Ihr zuverlässiger Partner mit mehr als 75 Jahren Erfahrung. „Made in Layher“ bedeutet immer auch „Made in Germany“ – und das für die gesamte Produktpalette. Höchste Qualität – komplett aus einer Hand.



Fahrgerüste



Stege



Leitern



Zugänge

Kundennähe ist für Layher ein zentraler Erfolgsfaktor – auch in geografischem Sinne. Deshalb sind wir überall dort mit Ideen und Lösungen präsent, wo unsere Kunden uns brauchen.

DIE LAYHER SERVICE-STÜTZPUNKTE:

Leipzig / Wiedemar¹

04509 Wiedemar
Gewerbegebiet Arterterminal-Nord
Hans-Grade-Straße 4
Telefon (03 42 07) 4 11 11
Telefax (03 42 07) 4 11 12

Chemnitz²

09117 Chemnitz
An den Gütern 7
Telefon (03 71) 8 00 04 65
Telefax (03 71) 8 00 04 67

Berlin / Dahlwitz-Hoppegarten¹

15366 Dahlwitz-Hoppegarten
Handwerkerstraße 31
Telefon (0 33 42) 37 78 11
Telefax (0 33 42) 37 78 12

Rostock²

18069 Rostock
Hundsburgallee 16
Telefon (03 81) 8 09 28-0
Telefax (03 81) 8 09 28-88

Hamburg¹

22525 Hamburg-Stellingen
Bornmoor 14
Telefon (0 40) 54 26 56
Telefax (0 40) 5 40 75 81

Bremen¹

28307 Bremen-Mahndorf
Oppenheimer Straße 2
Telefon (04 21) 48 30 63
Telefax (04 21) 48 30 62

Langenhagen¹

30853 Langenhagen
Am Pferdemarkt 31
(Zufahrt Hanseatenstraße 28)
Telefon (05 11) 78 10 21
Telefax (05 11) 74 80 35

Bielefeld²

33689 Bielefeld
Industriestraße 28-30
Telefon (0 52 05) 99 18 90
Telefax (0 52 05) 9 91 89 50

Kassel²

34123 Kassel
Sandershäuser Straße 44-48
Telefon (05 61) 5 70 94-0
Telefax (05 61) 5 70 94-55

Düsseldorf / Erkrath¹

40699 Erkrath-Hochdahl
Feldheider Straße 80
Telefon (0 21 04) 3 30 87
Telefax (0 21 04) 3 95 96

Dortmund¹

44149 Dortmund
Kleyer Weg 35
Telefon (02 31) 63 10 74
Telefax (02 31) 63 61 46

Osnabrück / Wallenhorst²

49134 Wallenhorst
Borsigstraße 8
Telefon (0 54 07) 87 12-43
Telefax (0 54 07) 87 12-33

Urmitz²

56220 Urmitz
Rudolf-Diesel-Str. 24
Telefon (0 26 30) 9 65 25-15
Telefax (0 26 30) 9 65 25-25

Gießen / Wölfersheim²

61200 Wölfersheim
Industriestraße 8-14
Telefon (0 60 36) 97 29 80
Telefax (0 60 36) 98 16 18

Frankfurt a. M. / Groß-Gerau¹

64521 Groß-Gerau
Industriegebiet Im Schachen
Hans-Böckler-Straße 3
Telefon (0 61 52) 92 34 56
Telefax (0 61 52) 92 34 57

Saarbrücken / Illingen²

66557 Illingen-Uchtelfangen
Heusweilerstraße 96
Telefon (0 68 25) 4 20 11
Telefax (0 68 25) 4 55 57

Mannheim / Grünstadt²

67269 Grünstadt
Ferdinand-Porsche-Straße 23
Telefon (0 63 59) 25 45
Telefax (0 63 59) 8 28 51

Pliezhausen²

72124 Pliezhausen
Dieselstraße 9
Telefon (0 71 27) 9 73 53 28
Telefax (0 71 27) 9 73 53 51

Frauenzimmern¹

74363 Güglingen-Frauenzimmern
Industriegebiet Langwiesen
Lechstraße 17
Telefon (0 71 35) 70-1 30 00
Telefax (0 71 35) 70-1 30 09

Freiburg / Malterdingen¹

79364 Malterdingen
Gewerbestraße 2
Telefon (0 76 44) 5 11
Telefax (0 76 44) 60 43

Rosenheim / Neubeuern²

83115 Neubeuern
Auerstraße 24
Telefon (0 80 35) 90 17-41
Telefax (0 80 35) 90 17-39

Mühldorf²

84453 Mühldorf
Gewerbestraße 25-27
Telefon (0 86 31) 61 58-65
Telefax (0 86 31) 61 58-22

München / Garching¹

85748 Garching-Hochbrück
Schleißheimer Straße 97
Telefon (0 89) 3 29 17 71
Telefax (0 89) 3 20 36 81

Memmingen / Aichstetten¹

88317 Aichstetten
Im Wiesengrund 2
Telefon (0 75 65) 9 43 12 49
Telefax (0 75 65) 9 40 28 66

Ulm¹

89081 Ulm
Im Lehrer Feld 61
Telefon (07 31) 40 06-1 42 55
Telefax (07 31) 40 06-1 42 60

Nürnberg¹

90451 Nürnberg
Industriegebiet Hafen
Lechstraße 31
Telefon (09 11) 6 49 40 78
Telefax (09 11) 6 49 32 61

Regensburg¹

93057 Regensburg
Industriegebiet Haslbach
Kulmbacher Straße 5a
Telefon (09 41) 6 40 80 90
Telefax (09 41) 6 40 80 91

Würzburg / Dettelbach¹

97337 Dettelbach
Mainfrankenpark 14-16
Telefon (0 93 02) 93 15 35
Telefax (0 93 02) 93 15 34

Weitere Informationen zu Layher erhalten Sie bei:

¹ Layher Verkaufsniederlassung

² Auslieferungslager

Das gesamte Produktportfolio von Layher Steigtechnik finden Sie im aktuellen Katalog unter katalog.layher-steigtechnik.com



Layher

Einfach sicher. Die Steigtechnik.

Layher Steigtechnik GmbH
Fahrgerüste und Leitern

Ochsenbacher Straße 56
74363 Güglingen-Eibensbach
Deutschland

Postfach 40
74361 Güglingen-Eibensbach
Deutschland
Telefon (0 71 35) 70-5 00
Telefax (0 71 35) 70-4 59
E-Mail info@layher.com
www.layher-steigtechnik.com

